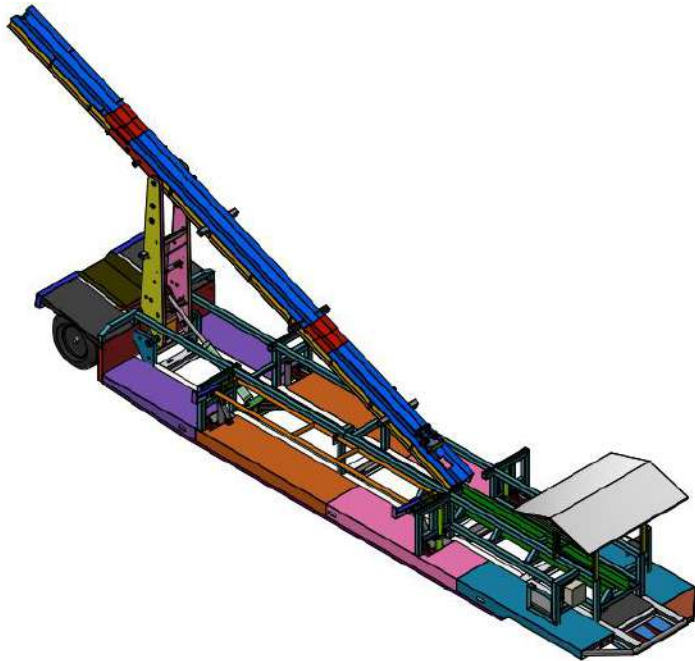




INNOVACIONES Y TECNOLOGIA



IMPLEMENTACIÓN PIPEHANDLER



El Pipe handler es un equipo automatizado de fácil operación que transporta la tubería desde y hacia la mesa de trabajo evitando así el riesgo a accidentes por la manipulación directa de la tubería con el winche.



SISTEMA INSONORIZACIÓN



Con la implementación de las cabinas insonorizadas se ha reducido la emisión de sonido hasta 70 decibeles, magnitud que no produce afectaciones al oído humano.

PARRILLA CON SISTEMA LLAVES POTENCIA

Diseño de parrilla de trabajo bajo las normas:

- Specification for structural - Steel building AISC 335-89.
- American welding code (AWS) – structural welding code.

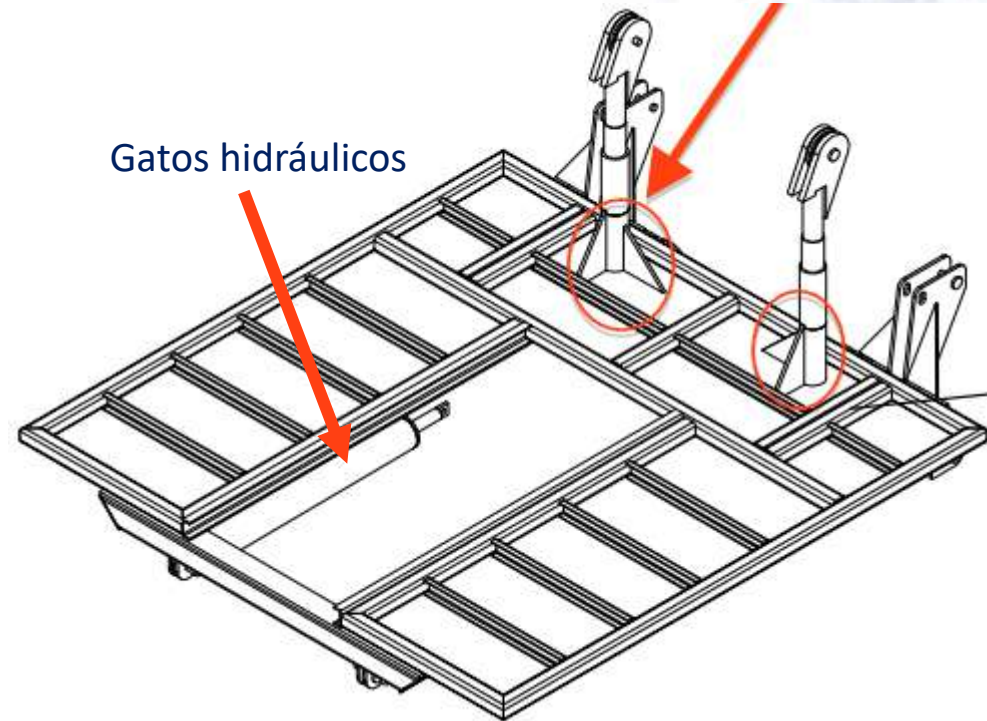
Aspectos positivos:

- Aplicación correcta de torque en tubería drill pipe.
- Operación con drill collar y BHA especiales.



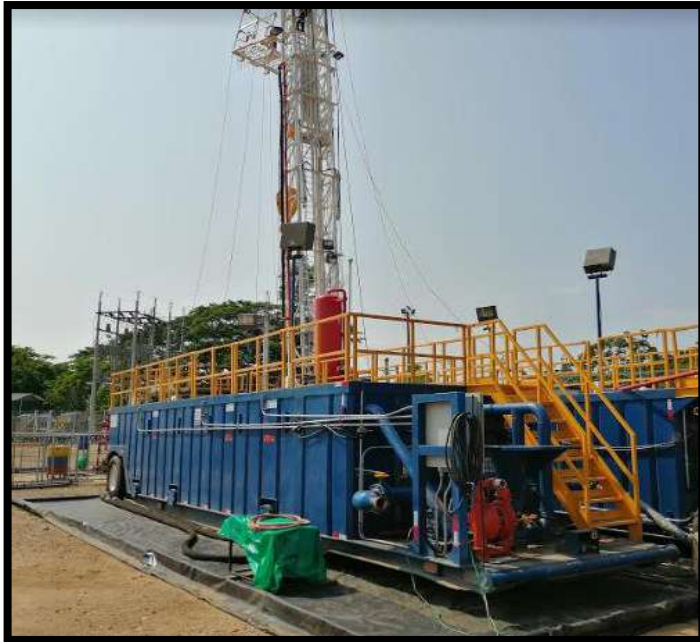
Postes conexión 2-7/8" IF con soportes laterales.

Gatos hidráulicos



Parrilla de trabajo con gatos hidráulicos en la parte inferior y postes.

DISEÑOS FAST MOVE DE CARGAS



- ✓ En los nuevos diseños se eliminó el riesgo de uso de escaleras y barandas llevando las cargas al suelo, además se hicieron fast move para facilitar y agilizar las movilizaciones.

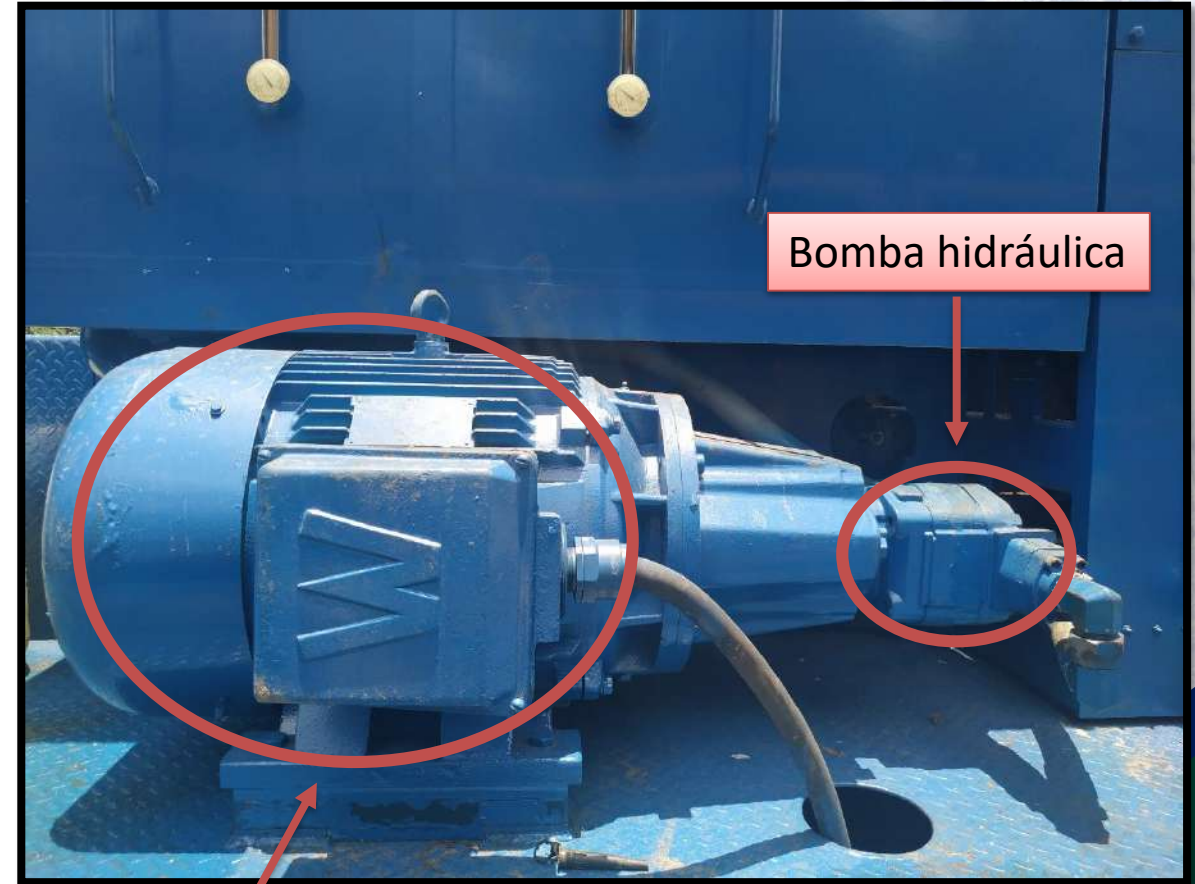
SISTEMA RECOLECCIÓN DE FLUIDOS

- ✓ Con este moderno diseño, todos los fluidos generados durante la operaciones son conducidos a través de la subestructura y eliminados de forma segura, evitando contaminaciones o riesgos de caída por superficie deslizantes en la mesa de trabajo.



SISTEMA ELECTRICO DE RESPALDO AL HIDRAULICO

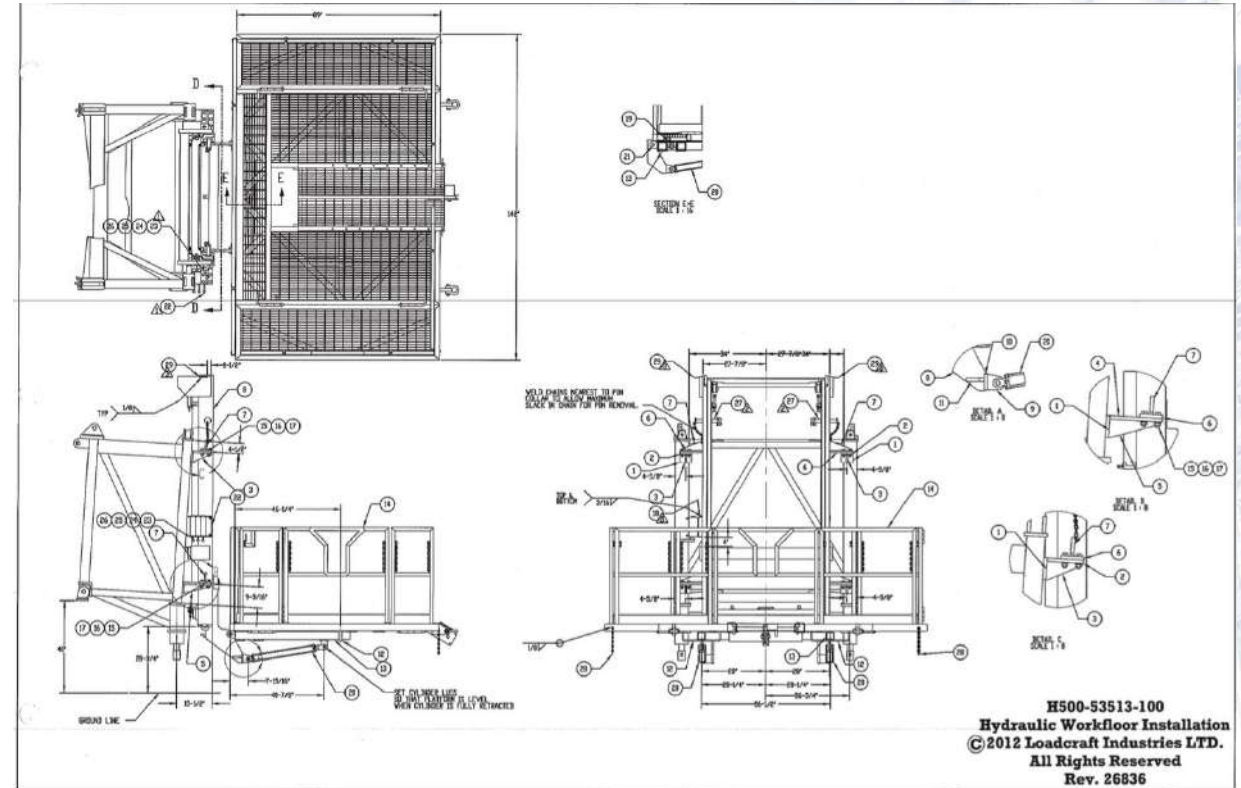
Se implemento unidad de potencia eléctrica de 30 HP como respaldo al sistema hidráulico para dar continuidad a las operaciones durante una eventual falla de este ultimo y así no afectar la operación.



Motor eléctrico

Bomba hidráulica

IMPLEMENTACION DE PARRILLA HIDRAULICA



- ✓ Con la implementación de las parrillas hidráulicas, el arme y desarme del equipo queda mas seguro, agil y confiable.

ELIMINACION DE RIESGOS – PASILLOS HIDRAULICOS



- ✓ En los nuevos diseños se eliminó el riesgo de manipulación de pasillos, ahora son hidráulicos, seguros y ágiles. Estamos usando la tecnología para optimizar las operaciones y incrementar la seguridad.